

Bruisend Maastricht zoekt enthousiast boegbeeld

Profielschets burgemeester Maastricht



Gemeente Maastricht





Maastricht is altijd in beweging. We koesteren onze tradities, en we richten ons op de toekomst. We zijn een stad van 'sjiëk en sjoen', van mode, kunst en feest door heel Maastricht. Het goede leven wordt gevierd, en we beseffen dat dit niet altijd kan. 'Sjariteit' is voor ons een begrip: we zijn betrokken en delen in verdriet en vreugde.

Maar Maastricht is meer. Vanuit onze positie in Europa groeien we als industriestad in korte tijd tot centrum van wetenschap en ontwikkelen we ons tot een kenniseconomie.

We zoeken een ervaren en proactieve bestuurder met diplomatieke kwaliteiten, die met ons verder wil bouwen aan onze mooie stad. Herkent u zich in de vier opdrachten die we voor u als burgemeester zien? *Daan zien veer nao uuch op zeuk.*

1. U bent de burgemeester voor alle inwoners

Maastricht is een diverse stad, met een kleurrijk verleden. Wel zijn er scherpe contrasten en grote sociale verschillen onder de bevolking. Vanouds wonen veel fabrieksarbeiders in de stad, die bij vermaarde bedrijven in de maakindustrie werken. De laatste decennia nam het aandeel studenten en kenniswerkers sterk toe. Europese ontwikkelingen hebben *us Mestreech* internationaal een centrale positie gegeven. Tegelijkertijd vragen werkloosheid en armoede juist om bijzondere aandacht. Er wordt gezegd dat we de intiemste metropool van Europa zijn. Daar zijn we *gruuts* op en dat houden we graag zo.

Als burgemeester bent u mensgericht: u bent er voor alle inwoners. Jong en oud, geboren en getogen in Maastricht en nieuwkomers, theoretisch opgeleid en meer praktisch ingesteld.

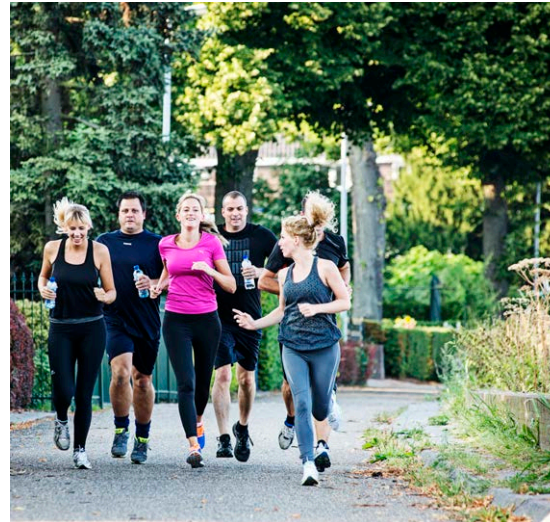
U laat zich zien in alle wijken en waakt over die sterke onderlinge verbondenheid. Dat doet u in het besef dat u het niet iedereen altijd naar de zin kan maken, maar wel recht kunt doen aan de wens om gezien en gehoord te worden. Betrokkenheid, hart voor de stad en verbondenheid met elkaar, dat zit ook in uw genen. We zien u regelmatig door de gehele stad fietsen en komen u tegen op het terras. Met vastelaovend draagt u de sleutel van de stad over aan de prins en drinkt u een drankje mee. Een *Mestrechteneer* te zijn, u snapt wat dat is, en u bent daar trots op. Naar de ongeschreven regels voegt u zich gemakkelijk, en als het even kan spreekt u een woordje in de *Mestreechter taal*.

“Onze nieuwe burgemeester straalt autoriteit uit en warmte. Een benaderbare burgervader of -moeder die weet wat er onder de Maastrichtenaren leeft.”



2. U bent een stevige raads- en collegevoorzitter die boven de partijen staat en tussen de mensen

“Onze nieuwe burgemeester moet een kundig en rustig bestuurder zijn, die boven de partijen staat en van onbesproken gedrag is.”



In de Maastrichtse gemeenteraad zijn de negenendertig zetels verdeeld over zestien partijen. Zeven van hen leveren een wethouder voor het college. De contrasten in de samenleving zijn ook herkenbaar in de raad, waar een aantal stevige persoonlijkheden de toon kan zetten. Met zo veel partijen een goed debat voeren, gaat niet vanzelf.

Het vraagt veel van de voorzitter om alle kleuren en geluiden goed tot hun recht te laten komen en resultaat te boeken. Doordat u deze rol in raad én college overtuigend op u neemt, ontstaat er voor raadsleden en wethouders de ruimte hun werk te doen. U zorgt ervoor dat de bestuurlijke molens soepel draaien. Raadsvergaderingen leidt u in goede banen met kennis van zaken en van de regels. Binnen het college investeert u in samenwerking en bouwt u aan het team.



U werkt aan onderling vertrouwen en streeft naar eenheid van beleid. U heeft politieke affiniteit, weet hoe het werkt en heeft oog voor wat er onder de oppervlakte speelt. Als er fricties dreigen, weet u proactief te benoemen wat er aan de hand is en dat aan te pakken. Uw deur staat open, u bent benaderbaar en begaan met alle raads- en collegeleden. Zo staat u boven de partijen, maar tussen de mensen.

Solistisch optreden past niet bij u, van nature zoekt u draagvlak voor de beslissingen die u neemt, ook als die uw eigen portefeuille betreffen. U bent een stevige persoonlijkheid, die zichzelf kan wegcijferen als het proces daarom vraagt. Als hoeder van de bestuurlijke integriteit bent u zich bewust van uw voorbeeldfunctie, geeft u duidelijkheid en treedt u op als de richtlijnen niet in acht genomen worden.

3. U bent een enthousiasmerend diplomaat in de regio en daarbuiten

“Onze burgemeester moet een goed regionaal en nationaal netwerk hebben. Maastricht is een open stad met een belangrijke (inter)nationale rol binnen de euregio!”



Maastricht grenst aan België en Duitsland ligt dichtbij. Maastricht is de hoofdstad van de provincie, het bestuurlijke hart van Zuid-Limburg, en maakt met Luik, Aken en Hasselt deel uit van Euregio Maas-Rijn. Deze ligging brengt een complex geheel van belangen en samenwerkingsverbanden met zich mee, waarbinnen Maastricht een centrale rol speelt.



Als burgemeester vertegenwoordigt u Maastricht in regionale samenwerkingen, en houdt u de stad en de regio nationaal en internationaal in beeld, in de eerste plaats in Den Haag en de Euregio. Samen met uw collega's van omliggende gemeenten zorgt u ervoor dat Zuid-Limburg leefbaar blijft, u jaagt de samenwerking die daarvoor nodig is aan en u streeft naar een goede balans tussen de inbreng van grote en kleinere gemeenten. Met gevoel voor verhoudingen behartigt u de belangen van Maastricht en daar waar gewenst die van Zuid-Limburg als geheel. U gaat soepel om met verschillende bestuursculturen en u spreekt uw talen.

4. U bent daadkrachtig en pragmatisch in veiligheid en openbare orde

De specifieke ligging van Zuid-Limburg, ingeklemd tussen Duitsland en België, maakt het gebied kwetsbaar voor ondermijning. Maastricht is een plaats waar kopers en verkopers van drugs elkaar ontmoeten. De wateroverlast en overstromingen van juli 2021 laten zien dat het water van de Maas zich ook niets van grenzen aantrekt. Chemische industrie binnen de gemeente en in de directe nabijheid, brengen veiligheidsrisico's met zich mee.

Als burgemeester zet u effectief in op handhaving om de leefbaarheid in de stad te bevorderen en de criminaliteit te bestrijden. Als burgemeester van Maastricht bent u voorzitter van de veiligheidsregio Zuid-Limburg en regioburgemeester van de politie-eenheid Limburg. In die rollen beseft u dat investeren in goede relaties in de regio en over de grens het verschil tussen leven en dood kunnen uitmaken. Bij een incident in de industrie, of als water van de Maas omhoogkomt, weet u de rust te bewaren en vertrouwen uit te stralen. U weet wat u te doen staat en u treedt daadkrachtig en pragmatisch op. Eventuele slachtoffers zijn verzekerd van uw persoonlijke betrokkenheid en steun.

“Onze burgemeester is een goede bestuurder met oog voor rust en veiligheid in de stad.”



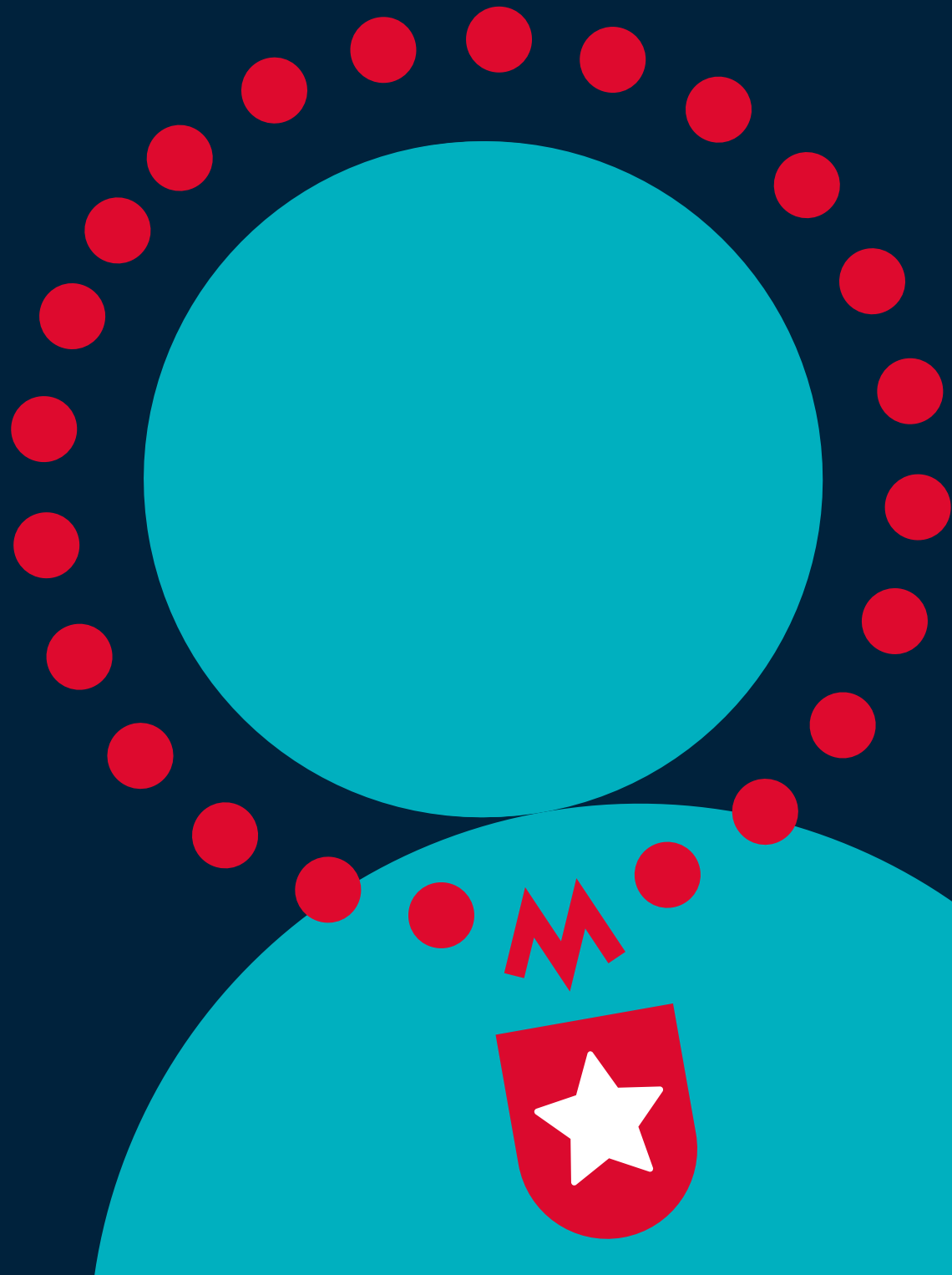
Wat u verder meebrengt

Mestreech zoekt een burgemeester die met een zekere waardigheid, neutraal boven de partijen staat, een authentieke en representatieve persoonlijkheid. U gaat zich concentreren op het bouwen van relaties en u zet dingen in beweging met oog voor traditie en vernieuwing. Zodat anderen daarop kunnen voortbouwen in visie- en beleidsontwikkeling. Vanzelfsprekend voldoet u aan de basiscondities van het ambt: integer, herkenbaar, onafhankelijk, verbindend en stressbestendig. Daarnaast voldoet u minimaal aan de volgende eisen.



- U bent een betrokken bestuurder met hart voor Maastricht en weet dat zichtbaar te maken. U gaat zich met hart en ziel inzetten voor de belangen van Maastricht en haar inwoners.
- U bent bestuurlijk sensitief. U heeft een goede antenne voor wat er in de regio en op het gemeentehuis leeft. En u heeft gevoel voor wat er binnen de Zuid-Limburgse samenleving, met haar ongeschreven regels en tradities, van een burgemeester verwacht wordt. In Den Haag, Euregio Maas-Rijn en daarbuiten weet u de weg te vinden.
- U bent daadkrachtig en pragmatisch in het oplossen van problemen en treedt overtuigend op. In de stad. In de raad. In het college.
- Uiteraard is spreek- en luistervaardigheid in het Frans, Duits en Engels een grote pré.
- U heeft de intentie om u voor langere tijd aan Maastricht te binden.

Een extern assessment kan onderdeel zijn van de procedure.



© 2022 Gemeente Maastricht
fotografie: Jonathan Vos, Fred Berghmans, Annemarie Mans,
Harry Heuts, Philip Driessen, Tefaf, Sammy Claessens



Gemeente Maastricht